

MAGOXX® Board

safe, smart and sustainable

Verarbeitungsvorschriften Boden



Allgemeine Informationen

MAGOXX® Board ist ein ideales Produkt für den Aufbau eines Bodens. Die Platten sind beständig gegen Brandangriff, stoßfest, leicht, haben eine gute Isolierwirkung und sind für jede Art der Veredlung geeignet. Sogar Feuchtigkeit und Frost können MAGOXX® Board nichts anhaben, Schimmel und Insekten haben keine Chance. MAGOXX® Board ist einfach zu bearbeiten und kann leicht auf Skelettbaukonstruktionen aus Holz und Stahl angebracht werden. MAGOXX® Board ist nichtbrennbar (Klasse A1). Je nach Konstruktion bedeutet das, dass ein mit MAGOXX® Board in 9 mm Stärke hergestellter Bauteil einen Feuerwiderstand von mehr als 60 Minuten erreicht (gemäß EN 1364-1: 2015). Damit ist gewährleistet, dass Bauherren mit den hochwertigen MAGOXX®-Platten alle lokalen Vorschriften für den Brandschutz erfüllen können.

Sicherheit



Augen: Verwenden Sie beim Sägen und Bohren eine Sicherheitsbrille, die auch Schutz gegen Staub bietet.



Einatmen: Tragen Sie eine Gesichtsmaske mit Staubfilter des Typs P2 (für Feinstaub), wenn am Arbeitsplatz zu viel Staub entwickelt wird. Filter für Masken haben eine beschränkte Haltbarkeit. Lesen Sie die Informationen des Lieferanten genau.



Haut: Tragen Sie Kleidung mit langen Ärmeln, eine lange Hose, eine Mütze und Handschuhe, damit Staub und Reste nicht mit der Haut in Kontakt kommen.

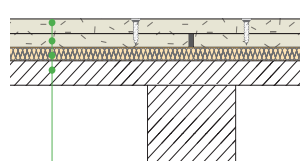
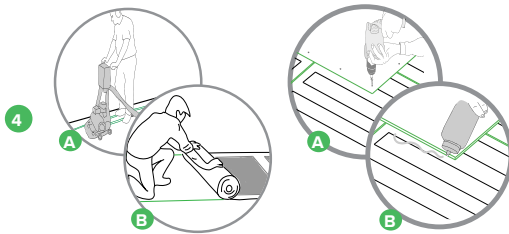
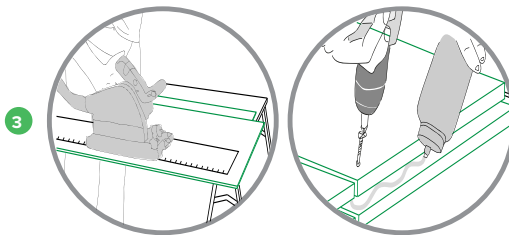
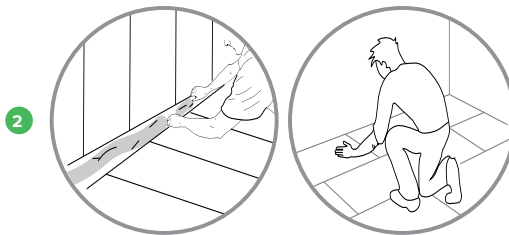
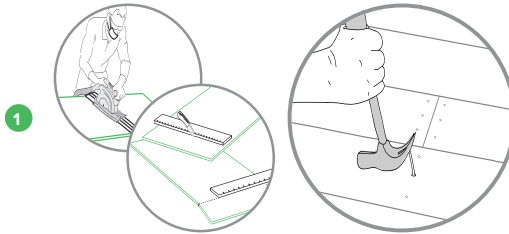


Arbeitsplatz: Sorgen Sie bei Staubbildung für eine adäquate Belüftung. Einatmen von viel Staub kann Irritationen verursachen.



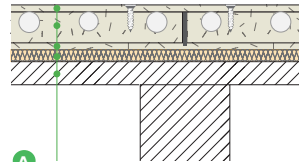
Abfall: entsorgen Sie Abfall entsprechend der lokalen Vorschriften für normalen Gewerbeabfall. MAGOXX® Board enthält keine schädlichen Stoffe. Ziehen Sie unsere Sicherheitsdatenblätter zurate für umfangreiche Empfehlungen über die Abfallentsorgung.

Arbeitsweise



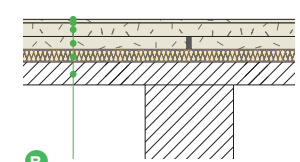
12 mm MAGOXX® Board
12 mm MAGOXX® Board
10 mm Kokos oder Filz
18 mm Bodenholz

Deckenschicht, siehe
Vorschrift Decke



6 mm MAGOXX® Board
18 mm MAGOXX® Board mit
Heizungsrohren
6 mm MAGOXX® Board
10 mm Kokos oder Filz
18 mm Bodenholz

Deckenschicht, siehe Vorschrift Decke



4 mm MAGOXX® Board
IR-Folie
2 x 12 mm MAGOXX® Board
10 mm Kokos oder Filz
18 mm Bodenholz

Deckenschicht, siehe Vorschrift
Decke

MAGOXX® Board kann leicht geschnitten und von Hand gesägt werden. Für Kreissägen empfehlen wir den BOSCH 2608644121 Circkel Saw Blade Expert Fiber Cement mit 4 Zinken. Bei Verwendung von Standard-Sägeblättern - mit einem Durchmesser von 350 mm und 54 bis 80 hintereinander versetzt angeordneten Sägezähnen - ist eine Drehzahl von 3000 Upm ideal.

Um Trittschall zu vermeiden, verlegen Sie entlang der Wände eine Schutzleiste. Um einen gut isolierenden Boden zu garantieren und eine ebene Oberfläche zu schaffen, verwenden Sie als Unterlage Kork oder Filz. Legen Sie eines dieser Materialien über die gesamte Fläche des Bodens aus.

Sägen Sie die MAGOXX®-Platten für Ihren Boden auf Maß. Verwenden Sie dafür eine Kreissäge, Handsäge oder ein Stanleymesser. Siehe Schritt 1. Die ersten zwei Schichten MAGOXX®-Platten werden sowohl zusammengeleimt als auch verschraubt. Für die passenden Schrauben siehe Nebenprodukte auf der nächsten Seite.

Folgen Sie den Schritten 4a, wenn Sie eine Bodenheizung einbauen und den Schritten 4b, wenn Sie eine Infrarotfolie verwenden. Fräsen Sie die Nute für die Bodenheizung in die oberste Schicht MAGOXX® Board. Befestigen Sie die nächste Schicht mit Schrauben. Legen Sie die Infrarotfolie auf die untersten Schichten und bringen Sie die oberste Schicht nur mit PU-Leim an. Sehen Sie sich die folgenden Bodenpakete genau an, bevor Sie beginnen.

Notwendiges Werkzeug



Sicherung



Kreissäge



Stanleymesser



Handsäge



Handbohrer



Schrauben



Bohrmaschine



Werkzeug



Werkzeug Vergipsen

SINH Building Solutions B.V.
Caballero Fabriek Unit 68
Saturnusstraat 60
2516 AH Den Haag
Niederlande

T: +31 (0) 88 3748400
info@magox.com
www.magox.com

MAGOXX® Board ist ein Produkt von

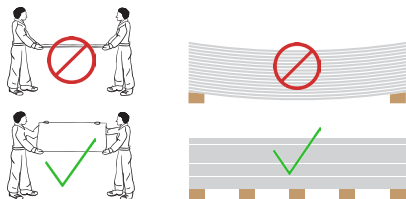


MAGOXX® Board

safe, smart and sustainable
Verarbeitungsvorschriften Boden

Transport und Lagerung

Legen sie die Paletten auf einen ebenen Untergrund in einem trockenen, überdachten, frostfreien und gut belüfteten Raum. Decken Sie die Produkte während des Transports vorzugsweise ab. Bewegen sie schwere Platten vorsichtig. Die Platten dürfen nicht belastet werden.



Gesundheit

MAGOXX® Board enthält folgende Stoffe:

- Magnesiumoxid - MgO
- Magnesiumchlorid - MgCl₂
- Magnesiumsulfat - MgSO₄
- Fiberglasgaze
- Sägemehl
- Vliesstoff
- Perlite

MAGOXX® Board ist nicht toxisch, nicht explosiv und nicht brennbar.

Erste-Hilfe-Maßnahmen

Augenkontakt: Staubteilchen können eine vorübergehende Irritation an den Augen oder Tränen der Augen verursachen. Entfernen Sie eventuell Ihre Kontaktlinsen. Spülen Sie die Augen sofort mindestens 15 Minuten mit Wasser oder physiologischer Kochsalzlösung. Wenden Sie sich an einen Arzt, wenn die Irritation anhält.

Hautkontakt: Staub kann bei Reibung mit der Haut Irritationen hervorrufen. Waschen Sie die Haut mit milder Seife und Wasser. Wenden Sie sich an einen Arzt, wenn die Irritation anhält.

Einatmen: Staub kann Irritationen an Nase und Hals hervorrufen. Bei der Verarbeitung in Innenräumen muss für eine gute Belüftung gesorgt werden.

Einnahme: die Einnahme von Staub kann milde Beschwerden und Irritationen am Mund verursachen. Trinken Sie ausreichend Wasser. Kein Erbrechen herbeiführen, bei anhaltenden Beschwerden sollten Sie einen Arzt aufsuchen

Chronische Wirkung: wenn man wiederholt und längerfristig Staub ausgesetzt ist, kann dies ein erhöhtes Risiko auf Bronchitis zur Folge haben und zu einer Lungenentzündung führen.

Informationen: Zeigen Sie dieses Dokument (MSDS) dem Arzt oder der Unfallstation und fordern Sie das Sicherheitsinformationsblatt an.

Technische Unterstützung

Zögern Sie nicht, unser technisches Team zu kontaktieren bei der Verwendung und Montage von MAGOXX® Board oder besuchen Sie unsere Website, um mehr Informationen über unsere Produkte, ihre Vorteile und ihre Verwendung zu erhalten. Sie finden unten auf dieser Seite auch den QR-Code.

Ergänzende Informationen

Alle unsere Produkte sind auf dem Gebiet von Gesundheit, Sicherheit und Umwelt nach den europäischen Qualitätsnormen gemäß ETAG 018: 'Leitlinie für Europäische Technische Zulassung für Brandschutzprodukte' getestet.

Leistungstest	
CE-zertifiziert (NB 0620)	ETA 15/0643
Biegefestigkeit	ETAG 18-1 / 18-4, EN 12467 norm 5.2.4 & 7.3.2
Zugfestigkeit (senkrecht zur Plattenfläche)	EN 326-1, EN 319
Zugfestigkeit (parallel zur Plattenfläche)	ETAG 18-1 / 18-4, EN 789 norm 9
Druckfestigkeit	ETAG 18-1 / 18-4, EN 789 norm 8
Klassifizierte Wandkonstruktionen: Holzständerwand EI 90, Metallständerwand EI 60	EN 1364-1:2015
Bekleidung von Stahlstützen und -trägern R 60	EN 13381-4
Wasserfestigkeit	EN 12467: 2012
Schallemissionsklasse	ASTM E90 & ASTM E413

Technische Spezifikationen MAGOXX® Board

Produktleistungen	MAGOXX® Board				
	4mm	6mm	9mm	12mm	18mm
Spezifisches Gewicht	1.000 kg/m ³	1.000 kg/m ³	1.000 kg/m ³	1.000 kg/m ³	1.000 kg/m ³
Feuerschutzklasse	A1	A1	A1	A1	A1
Konstruktionsmaterial					
Luftfeuchtigkeit (20 °C, 65 %)	18,1%	18,1%	18,1%	18,1%	18,1%
Wärmeleitung			0.213 w/(m*K)	0.231 w/(m*K)	
Akustische Leitfähigkeit (einzelne Platte)			26 dB	27 dB	28 dB
Biegefestigkeit	27,1	19,81	13,4	12,33	8,02
Elastizitätsmodul	7.682	5.315	4.599	4.317	4.228
Zugfestigkeit	7,48	4,81	2,61	2,80	2,95

Technische Spezifikationen MAGOXX® Board

Lieferprogramm

SINH™ Building Solutions führt folgende Maße und Stärken von MAGOXX® Board. Alle Maße können mit allen Stärken kombiniert werden. Die Standardfarbe der Platten ist weiß, andere Farben können in Absprache geliefert werden.

Länge x Breite (mm)	Stärke (mm)		Farbe
3.000 x 1.200 mm	4 mm	12 mm	Weiß (Standard)
2.700 x 1.200 mm	6 mm	18 mm	
	9 mm		

Nebenprodukte

SINH™ Building Solutions empfiehlt, MAGOXX® Board immer mit Nebenprodukten eines hochwertigen Lieferanten zu kombinieren. Verwenden Sie für die Befestigung von MAGOXX® Board rostfreie Schrauben. Wir empfehlen, standardmäßig die rostfreien DynaPlus-Schrauben zu verwenden.

Plattenstärke	Schraubenlänge	Abstand zum Rand
4 mm	20 mm	15 mm
6 mm	20 mm	15 mm
9 mm	30 mm	15 mm
12 mm	30 mm	20 mm
18 mm	45 mm	20 mm

SINH Building Solutions B.V.
Caballero Fabriek Unit 68
Saturnusstraat 60
2516 AH Den Haag
Niederlande

T: +31 (0) 88 3748400
info@magox.com
www.magox.com

MAGOXX® Board ist ein Produkt von

